



Warszawska Kolej Dojazdowa sp. z o.o.

05-825 Grodzisk Mazowiecki
ul. Stefana Batorego 23

Sekretariat Zarządu
tel.: (22) 755-55-64
fax: (22) 755-20-85

INFORMACJA DLA OSÓB O OGRANICZONEJ MOBILNOŚCI I PERCEPCJI

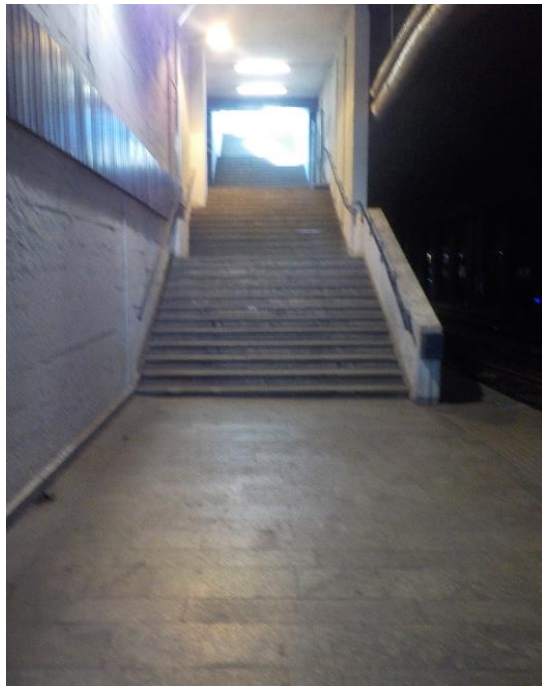
WARSZAWA ŚRÓDMIEŚCIE WKD

Informacja o stacji – odjazdy odbywają się z jednego peronu w kierunku Grodziska Mazowieckiego i Milanówka, dojsście od strony Dworca Centralnego - pochylnia. Dojsście od strony Ochoty – schody.

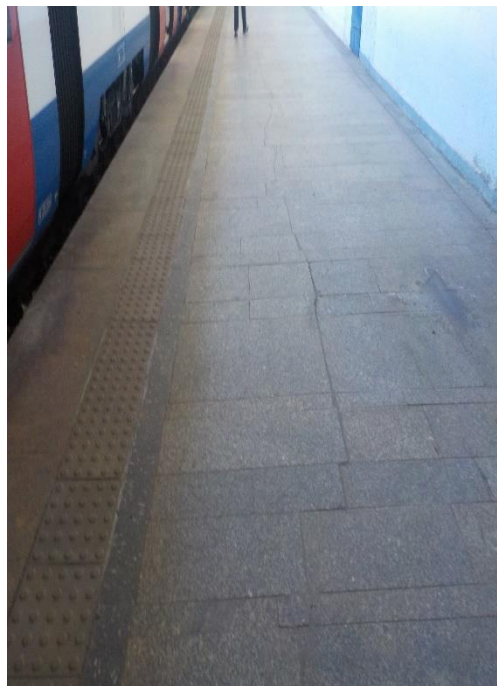
Stacja podzielona na 2 sektory:

- Sektor 1 (od strony Dworca Centralnego dla wsiadających, odbywają się z niego odjazdy pociągów i lokowanie podróżnych);
- Sektor 2 (od strony ul. Żelaznej i przystanku osobowego Warszawa Ochota WKD), odbywają się tutaj przyjazdy pociągów, wysiadanie podróżnych)

DOJŚCIE OD STRONY OCHOTY – SCHODY



FAKTUROWANE OZNACZENIE LINII BEZPIECZEŃSTWA



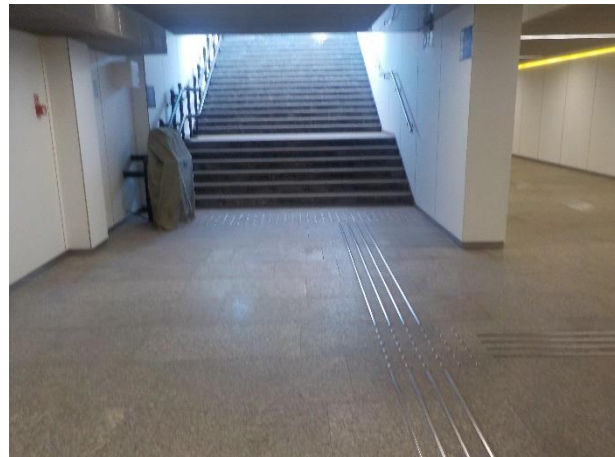
DOJŚCIE OD STRONY DWORCA CENTRALNEGO - POCHYLNIA WEJŚCIOWA NA PERON



KASA BILETOWA



SCHODY NAPRZECIWKO KASY WKD - TEREN DWORCA CENTRALNEGO, SYSTEM FAKTUROWYCH OZNACZEŃ NAWIERZCHNIOWYCH



OBSŁUGA PLATFORMY



WEJŚCIE DO HOLU KASOWEGO WKD (PLATFORMA)



DOJŚCIE POMIĘDZY PERONEM WKD A WARSZAWĄ CENTRALNĄ – TEREN DWORCA CENTRALNEGO



DOJŚCIE POMIĘDZY PERONEM WKD A WARSZAWĄ CENTRALNĄ – SCHODY - TEREN DWORCA CENTRALNEGO

