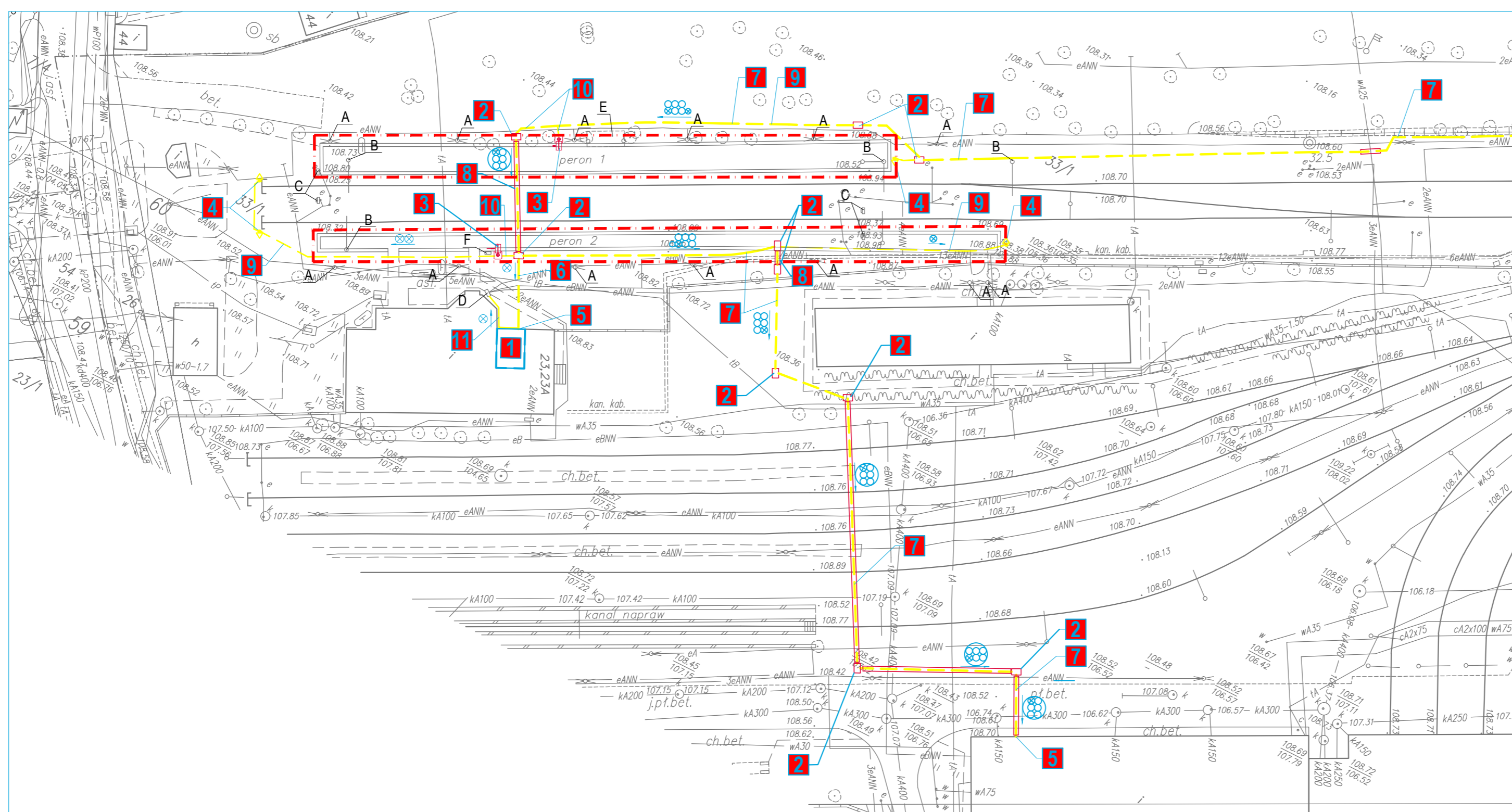


Załącznik nr 8A-2 - Archiwalne mapy geodezyjne z naniesionymi granicami opracowania oraz istniejącymi i projektowanymi elementami wyposażenia peronów do adaptacji

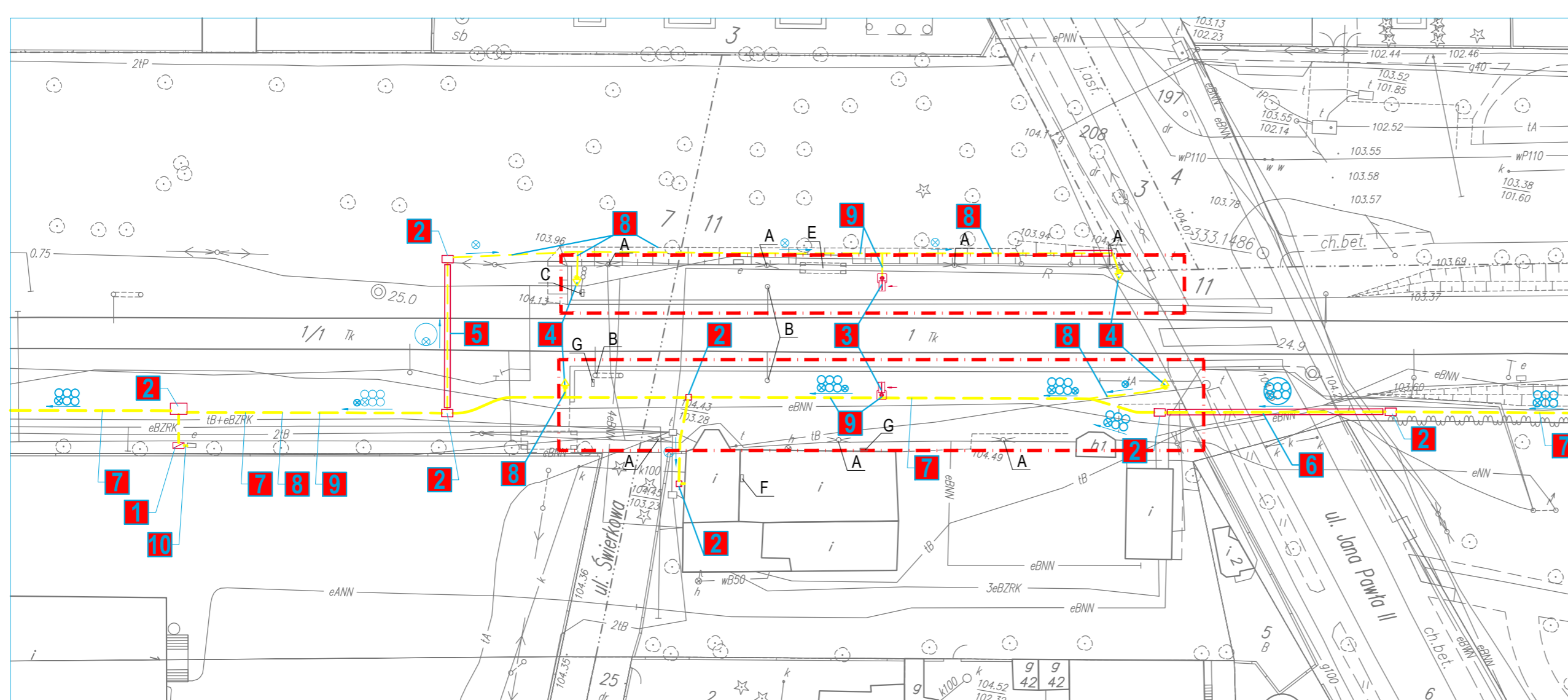
Stacja Grodzisk Mazowiecki Radońska



Zakres opracowania konkursowego

- LEGENDA
System Informacji Pasażerskiej i Monitoringu wraz z infrastrukturą
- 1 - Pomieszczenie teletechniczne
 - 2 - Proj. Studnia Kablowa SKR-1, SKR-2
 - 3 - Proj. Słup Informacji Pasażerskiej
 - 4 - Proj. Słup wsparczy pod kamery
 - 5 - Proj. Przepust kablowy
 - 6 - Proj. kabel FO w rurze HDPE Ø50
 - 7 - Proj. rurociąg kablowy 6xHDPE Ø40/3,7
 - 8 - Proj. Przecisk z rury RHDPE Ø160/9,1
 - 9 - Proj. kable do kamer w rurze HDPE Ø50
 - 10 - Proj. kable do SIP w rurze HDPE Ø50
 - 11 - Proj. kabel zasilający w rurze HDPE Ø50
- Istniejące elementy zagospodarowania
- A - Słup oświetleniowy
 - B - Słup trakcyjny
 - C - Semafor
 - D - Szafa energetyczna
 - E - Wiata peronowa
 - F - Automat biletowy

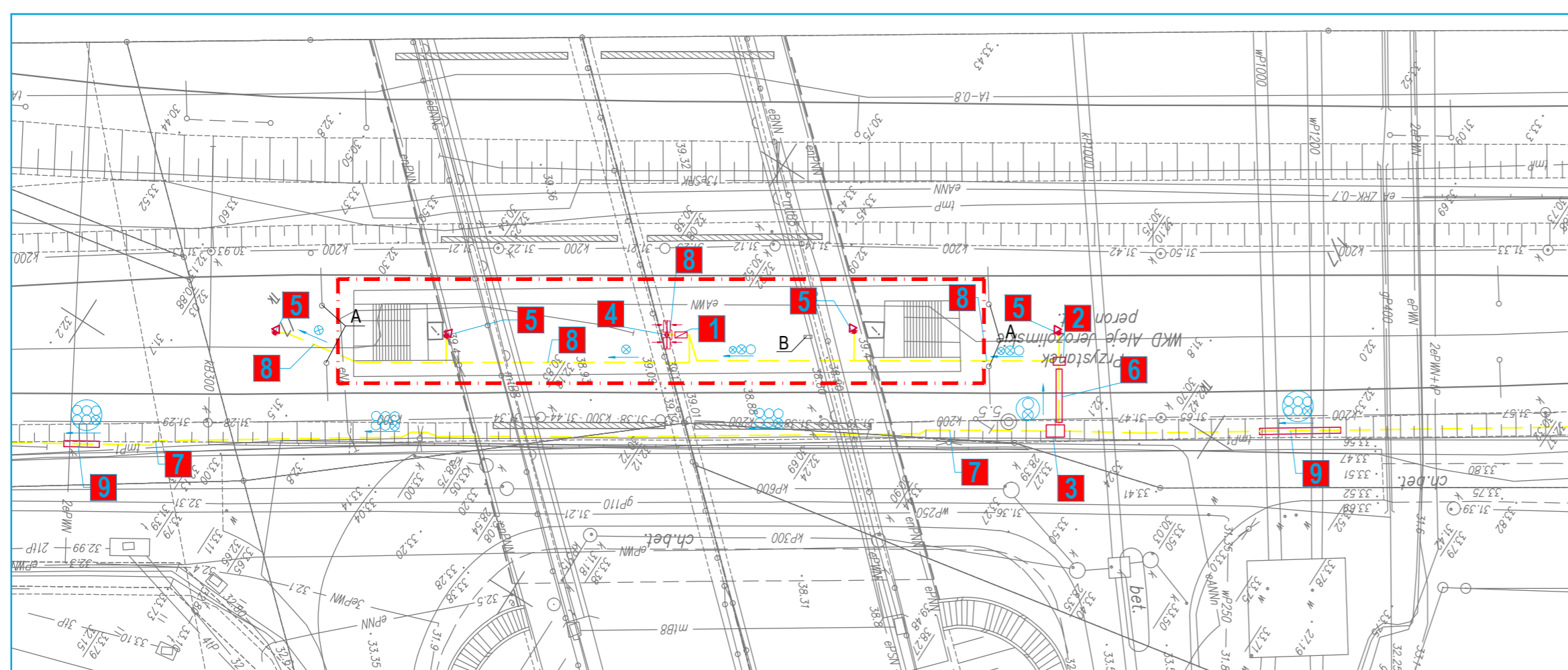
Stacja Podkowa Leśna Główna



Zakres opracowania konkursowego

- LEGENDA
System Informacji Pasażerskiej i Monitoringu wraz z infrastrukturą
- 1 - Proj. Szafa Teletechniczna
 - 2 - Proj. Studnia Kablowa
 - 3 - Proj. Słup Informacji Pasażerskiej
 - 4 - Proj. Słup wsparczy pod kamery
 - 5 - Proj. Przecisk z rury RHDPE Ø125/11,4
 - 6 - Proj. Przecisk z rury RHDPE Ø160/9,1
 - 7 - Proj. rurociąg kablowy 6xHDPE Ø40/3,7
 - 8 - Proj. kable do kamer w rurze HDPE Ø50
 - 9 - Proj. kable do SIP w rurze HDPE Ø50
 - 10 - Proj. kabel zasilający w rurze HDPE Ø50
- Istniejące elementy zagospodarowania
- A - Słup oświetleniowy
 - B - Słup trakcyjny
 - C - Semafor
 - D - Szafa energetyczna
 - E - Wiata peronowa
 - F - Automat biletowy
 - G - Istniejące kamery monitoringu

Przystanek osobowy Warszawa Aleje Jeruzolimskie



Zakres opracowania konkursowego

- LEGENDA
System Informacji Pasażerskiej i Monitoringu wraz z infrastrukturą
- 1 - Proj. Szafa Teletechniczna
 - 2 - Proj. Studnia Kablowa SKR-1
 - 3 - Proj. Studnia Kablowa SKR-2
 - 4 - Proj. Słup Informacji Pasażerskiej
 - 5 - Proj. Słup wsparczy pod kamery (h=5m)
 - 6 - Proj. Przecisk z rury RHDPE Ø160/9,1
 - 7 - Proj. rurociąg kablowy 6xHDPE Ø40/3,7
 - 8 - Proj. kable do kamer i do SIP w rurze HDPE Ø50
 - 9 - Proj. obiekt ochrony RHDPEp Ø160/9,1
- Istniejące elementy zagospodarowania
- A - Słup trakcyjny
 - B - Automat biletowy