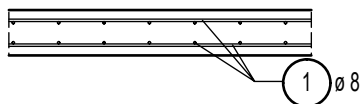


Płyta żelbetowa posadzkowa Pł-1

grubość: 15cm

SKALA 1:25



w miejscu projektowanego ułożenia torów należy ułożyć bigle na krawędzi płyty żelbetowej posadzkowej $\Phi 8$ co 15cm



2) 1334 $\Phi 8$ co 15
45



2) 1334 $\Phi 8$ L=99cm

Lista prętów

Poz.	Szt.	\emptyset	Długość poj.	Długość całkowita	Masa
		[mm]	[m]	[m]	[kg]
1	1	8	mb	35100.00	13864.50
2	1334	8	0.99	1320.66	521.66

Masa całkowita [kg] :

14386.16

UWAGI:

1. Rysunki rozpatrywać z opisem technicznym, specyfikacją, projektem architektonicznym i projektami branżowymi.
2. Wszystkie wymiary sprawdzić na budowie.
3. Wymiary podano w cm a średnice prętów w mm.
4. Pręty gięte zwymiarowano po obrysie zewnętrznym, a długość podano w osi.
5. Jeśli nie podano inaczej promień gięcia prętów przyjmować wg tabl. 8.1N w PN-EN 1992-1-1:2008.
6. Jeśli nie zaznaczono inaczej zakład prętów wynosi 50 x średnica pręta.
7. Żelbetową płytę posadzkową grubości 15 cm, należy wykonać w III etapie prac.

BETON wykonać zgodnie z PN-EN 206-1

Klasa wytrzymałości	Słupy C20/25
Klasa ekspozycji	XC1
Konsystencja	S3 (plastyczna)
Maksymalne uziarnienie	D _{max} =16
Kruszywo	łamane klasy "40"
Rodzaj cementu	CEM II/B/S-42,5N
Cement w war. zimowych	CEM I-42,5R
Współczynnik w/c	≤0.50
Wodoszczelność	W8
Maks. zawartość chlorków	Cl 0,1 (<0,1% masy cementu)

UWAGA: Należy przestrzegać przepisów normy PN-EN 13670-1:2011 "Wykonanie konstrukcji betonowych".

PRACOWNIA INŻYNIERSKA mgr inż. Czesław Hodurek
30-116 KRAKÓW, ul. Kasztelańska 20
tel. (0-12) 634 09 27

INWESTOR	Warszawska Kolej Dojazdowa Sp.z o.o. ul. Batorego 23, 05-825 Grodzisk Mazowiecki		
TEMAT	Projekt wykonawczy remontu części niezadaszonej hali byłej Elektrowozowni Warszawskiej kolei dojazdowej w Grodzisku Mazowieckim przy ul. Stefana Batorego 23 wraz z odbudową zadaszenia - dla potrzeb zaplecza technicznego Wydziału Napraw i Utrzymania Taboru WKD.		
ADRES BUDOWY	Grodzisk Mazowiecki ul. Batorego 23		
TEMAT RYS.	ZBROJENIE PŁYTY ŻELBETOWEJ Pł-1 (III etap prac)		
PROJEKTOWAŁ	mgr inż. Czesław Hodurek upr. 405/86		BRANŻA KONSTRUKCJA
WSPÓŁPRACA	mgr inż. Karolina Kocjan-Czernek		FAZA PW
			SKALA 1:25
			DATA 04.2018
SPRAWDZAJĄCY	mgr inż. Marek Leśnik MAP/0120/PWOK/13		NR RYS. PW.815-3

±0.00=108,65m n.p.m.

Stal AIIIIN (B500SP EPSTAL)

Beton C20/25 (B25)

otulina zbrojenia:

ściany - 3cm

słupy - 4cm

od strony gruntu - 5cm