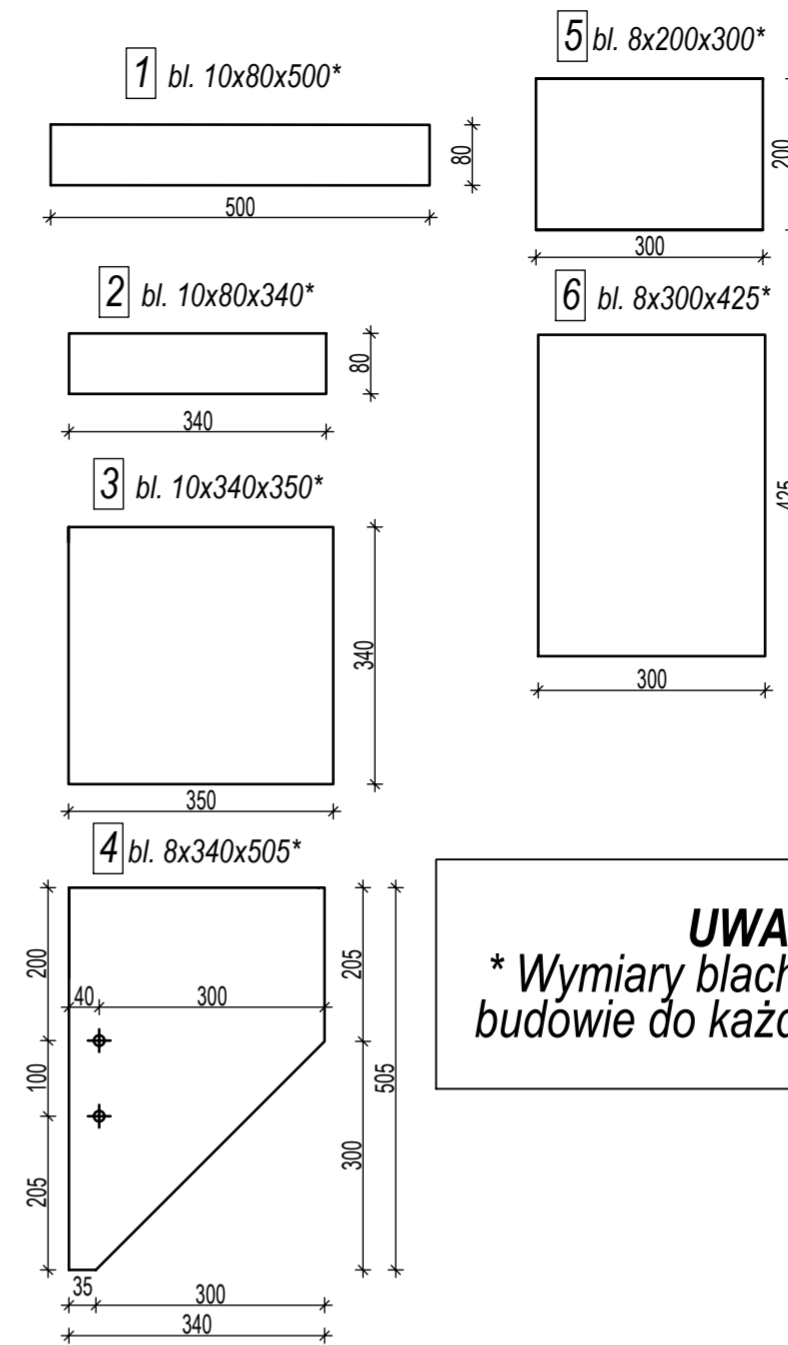
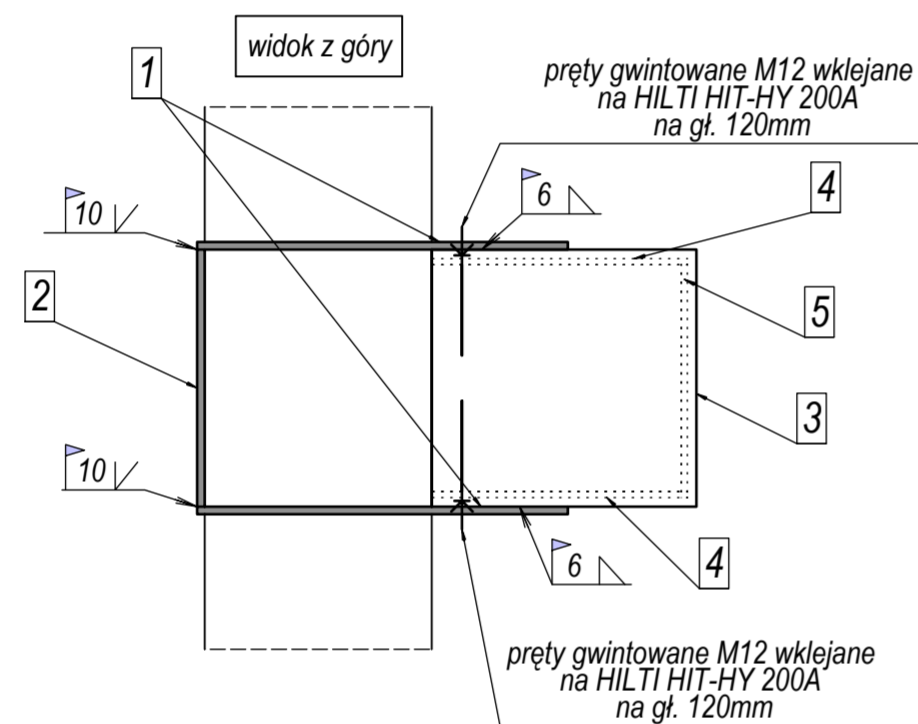
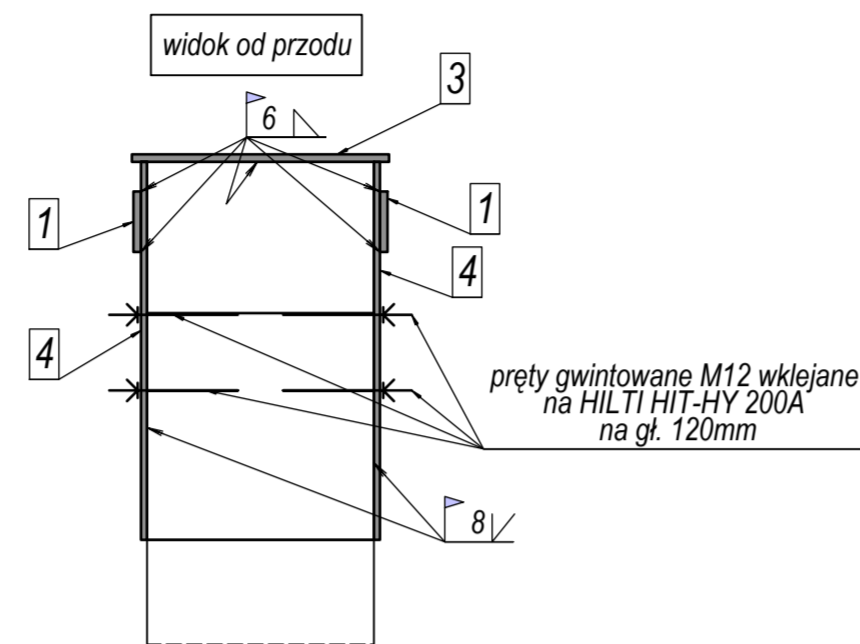
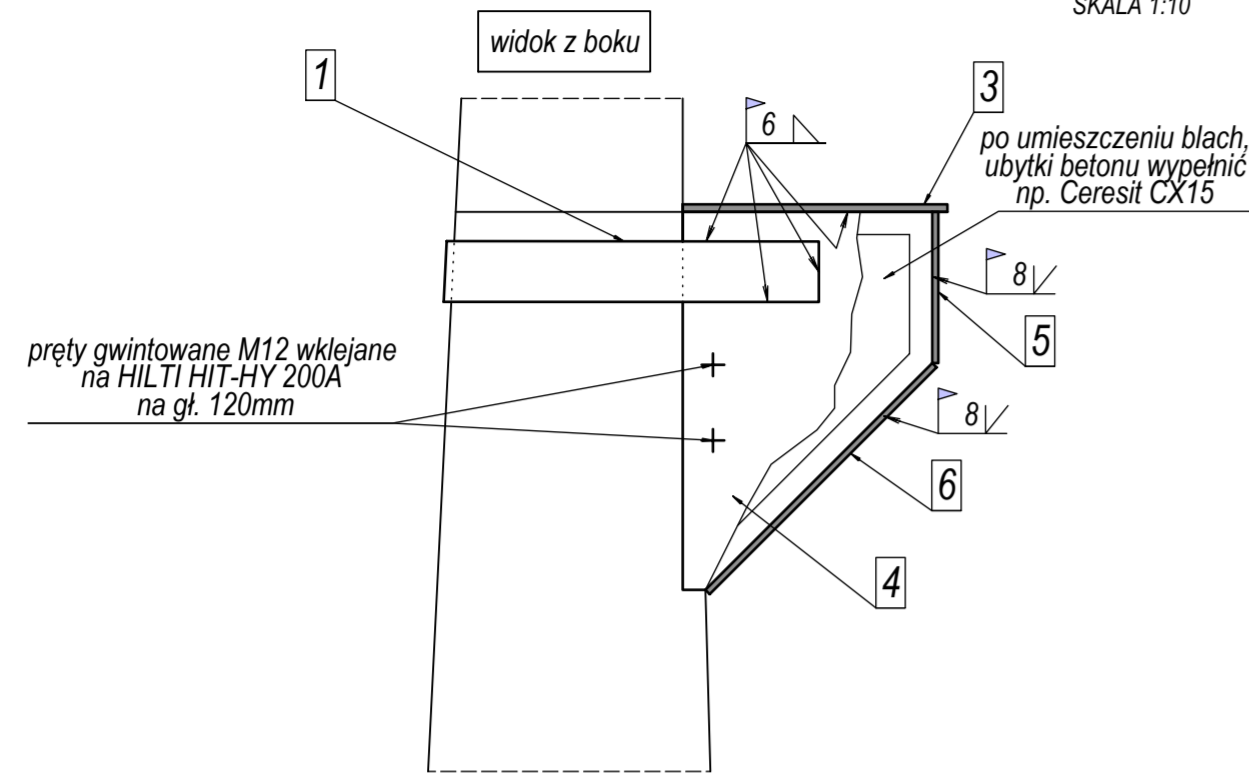


DETAL OKUCIA GŁOWICY SŁUPA

SKALA 1:10



UWAGA!!!
* Wymiary blach dopasować na budowie do każdej głowicy słupa.

UWAGA!!!
Detal oparcia dźwigarów będzie opracowany przez Wykonawcę dźwigarów w projekcie warsztatowym.

Wykonawca dźwigarów powinien uzgodnić detal ich oparcia z autorem niniejszego projektu.

±0.00=108,65m n.p.m.
Stal AIIIIN (B500SP EPSTAL)
Beton C20/25 (B25)
otulina zbrojenia: ściany - 3cm słupy - 4cm od strony gruntu - 5cm

ZESTAWIENIE BLACH DO OKUCIA GŁOWIC SŁUPÓW					
opis	ciężar jedn.	ilość	ciężar całkowity	material	UWAGI
	[kg]		[szt.]		
1 bl. 10x80x500	3,14	2	6,28	S235	Wymiary blach dopasować na budowie do wymiarów głowicy słupa!
2 bl. 10x80x340	2,14	1	2,14	S235	
3 bl. 10x340x350	9,34	1	9,34	S235	
4 bl. 8x330x505	10,36	2	20,72	S235	
5 bl. 8x200x300	3,77	1	3,77	S235	
6 bl. 8x300x425	8,01	1	8,01	S235	
SUMA BLACH NA JEDNĄ GŁOWICĘ [z dodatkiem na spoiny 2%]			51,26		
pręty gwintowane M12 wklejane na HILTI HIT-HY 200A na głębokość 120mm na jedną głowicę słupa			0,58		
liczba głowic słupów do wzmocnienia			20		
SUMA CAŁKOWITA BLACH			1025,22		
pręty gwintowane M12 wklejane na HILTI HIT-HY 200A na głębokość 120mm, na wszystkie głowice słupów			11,60		

UWAGI:
1. Rysunki rozpatrywać z opisem technicznym, specyfikacją, projektem architektonicznym i projektami branżowymi.
2. Wszystkie wymiary sprawdzić na budowie.
3. Wymiary blach dopasować na budowie, do każdej głowicy słupa.
4. Detal oparcia dźwigara będzie opracowany przez Wykonawcę dźwigara w projekcie warsztatowym.
5. Wykonawca dźwigarów powinien uzgodnić detal ich oparcia z autorem niniejszego projektu.

MATERIAŁY:
Materiał do naprawy powierzchni słupów np. CERESIT CX15
Stal zbrojeniowa A-IIIIN (EPSTAL)

PRACOWNIA INŻYNIERSKA mgr inż. Czesław Hodurek 30-116 KRAKÓW, ul. Kasztelańska 20 tel. (0-12) 634 09 27			
INWESTOR	Warszawska Kolej Dojazdowa Sp. z o.o. ul. Batorego 23, 05-825 Grodzisk Mazowiecki		
TEMAT	Projekt wykonawczy remontu części niezadaszonej hali byłej Elektrowni Warszawskiej kolei dojazdowej w Grodzisku Mazowieckim przy ul. Stefana Batorego 23 wraz z odbudową zadaszenia - dla potrzeb zaplecza technicznego Wydziału Napraw i Utrzymywania Taboru WKD.		
ADRES BUDOWY	Grodzisk Mazowiecki ul. Batorego 23		
TEMAT RYS.	DETAL OKUCIA GŁOWICY SŁUPA		
PROJEKTOWAŁ	mgr inż. Czesław Hodurek upr. 405/86		BRANŻA KONSTRUKCJA
WSPÓŁPRACA	mgr inż. Karolina Kocjan-Czernek		FAZA PW
			SKALA 1:10
			DATA 04.2018
SPRAWDZAJĄCY	mgr inż. Marek Leśnik MAP/0120/PWOK/13		NR RYS. PW.815-4