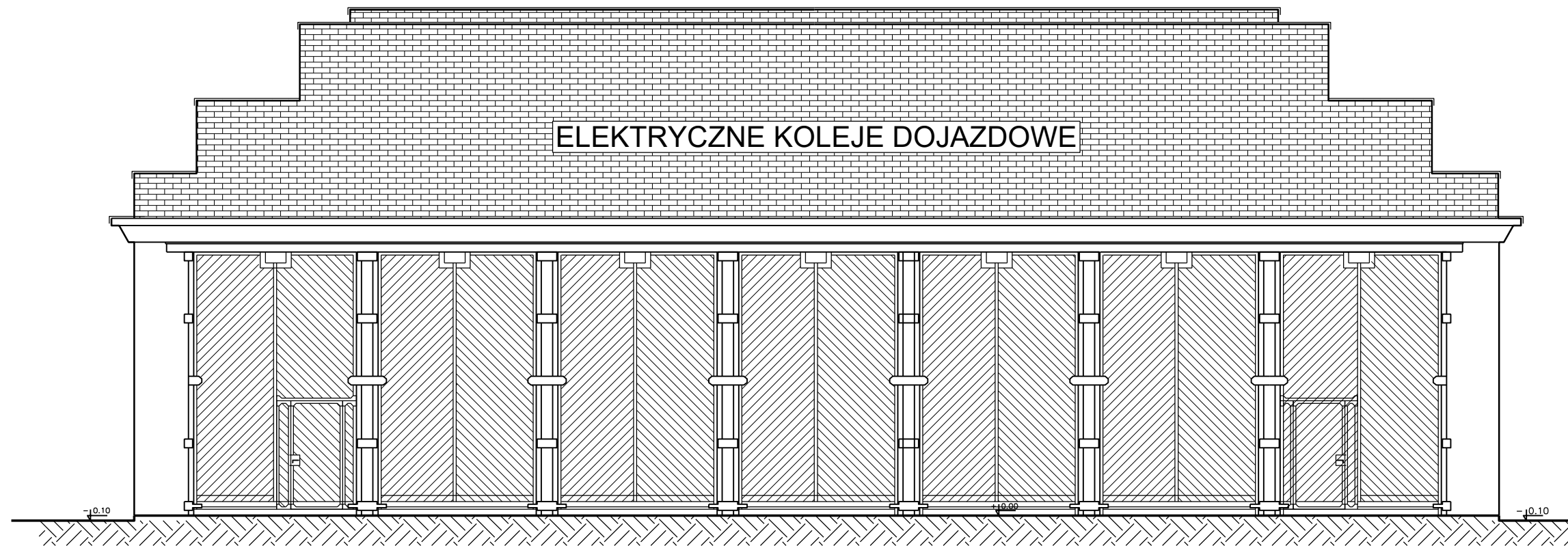


ELEWACJA FRONTOWA



| | | | |
|--|--|---------|--------------|
| <p>PRACOWNIA INŻYNIERSKA mgr inż. Czesław Hodurek 30-116 KRAKÓW, ul. Kasztelańska 20 tel./fax. (0-12) 634 09 27</p> | | | |
| INWESTOR | Warszawska Kolej Dojazdowa Sp.z o.o. ul.Batorego 23, 05-825 Grodzisk Mazowiecki | | |
| TEMAT | Projekt budowlany remontu części niezadaszonej hali byłej Elektrowozowni Warszawskiej kolei dojazdowej w Grodzisku Mazowieckim przy ul. Stefana Batorego 23 wraz z odbudową zadaszenia oraz z budową wewnętrznej sieci hydrantowej i zewnętrznej sieci kanalizacji deszczowej - dla potrzeb zaplecza technicznego Wydziału Napraw i Utrzymania Taboru WKD. | | |
| ADRES BUDOWY | Grodzisk Mazowiecki ul. Batorego 23 | | |
| TEMAT RYS. | ELEWACJA FRONTOWA PÓLNOCNNA | | |
| PROJEKTOWAŁ | mgr inż. arch. Małgorzata Barońska -Jagus upr. 411/91 | BRANŻA | ARCHITEKTURA |
| WSPÓŁPRACA | mgr inż. arch. Bartosz Hodurek | FAZA | PW |
| | | SKALA | 1:100 |
| | | DATA | 04.2018 |
| SPRAWDZAJĄCY | mgr inż. arch. Lucyna Stypuła upr. 232/90 | NR RYS. | 815-13 |