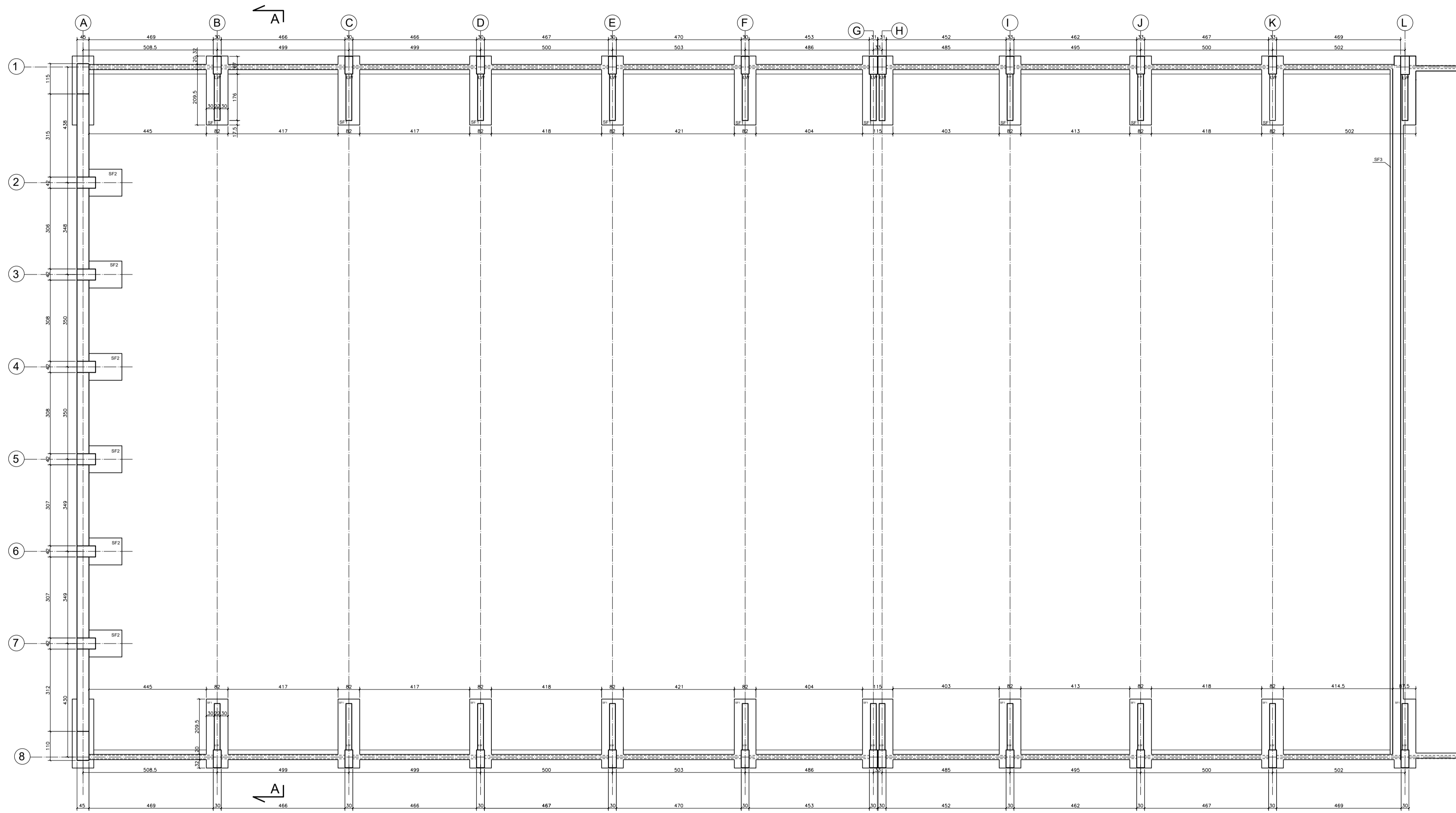


RZUT FUNDAMENTÓW



**PRACOWNIA INŻYNIERSKA** mgr inż. Czesław Hodurek  
 30-116 KRAKÓW, ul. Kasztelańska 20  
 tel./fax. (0-12) 634 09 27

|              |  |         |              |
|--------------|--|---------|--------------|
| INWESTOR     | Warszawska Kolej Dojazdowa Sp.z o.o. ul.Bołowego 23, 05-825 Grodzisk Mazowiecki  |         |              |
| TEMAT        | Projekt wykonawczy remontu części niezadanej holu tyłej Stacji Zakładowej Warszawskiej Kolei Dojazdowej w Grodzisku Mazowieckim przy ul. Sielono Bołowego 23 wraz z odbudową zaplecza oraz z budową wewnętrznej sieci hydrantowej i zewnętrznej sieci kanalizacji deszczowej - do potrzeb zaplecza technicznego Wydziału Napraw i Utrzymania Taboru WKD. |         |              |
| ADRES BUDOWY | Grodzisk Mazowiecki ul. Bołowego 23  |         |              |
| TEMAT RYS.   | RZUT FUNDAMENTÓW   |         |              |
| PROJEKTOWAŁ  | mgr inż. arch. Małgorzata Baromska -Jagus<br>upr. 411/91   | BRANŻA  | ARCHITEKTURA |
| WSPÓŁPRACA   | mgr inż. arch. Bartosz Hodurek   | FAZA    | PW           |
| SPRAWDZAJĄCY | mgr inż. arch. Lucyna Słypuła<br>upr. 232/90   | SKALA   | 1:100        |
|              |  | DATA    | 04.2018      |
|              |  | NR RYS. | 815-1        |