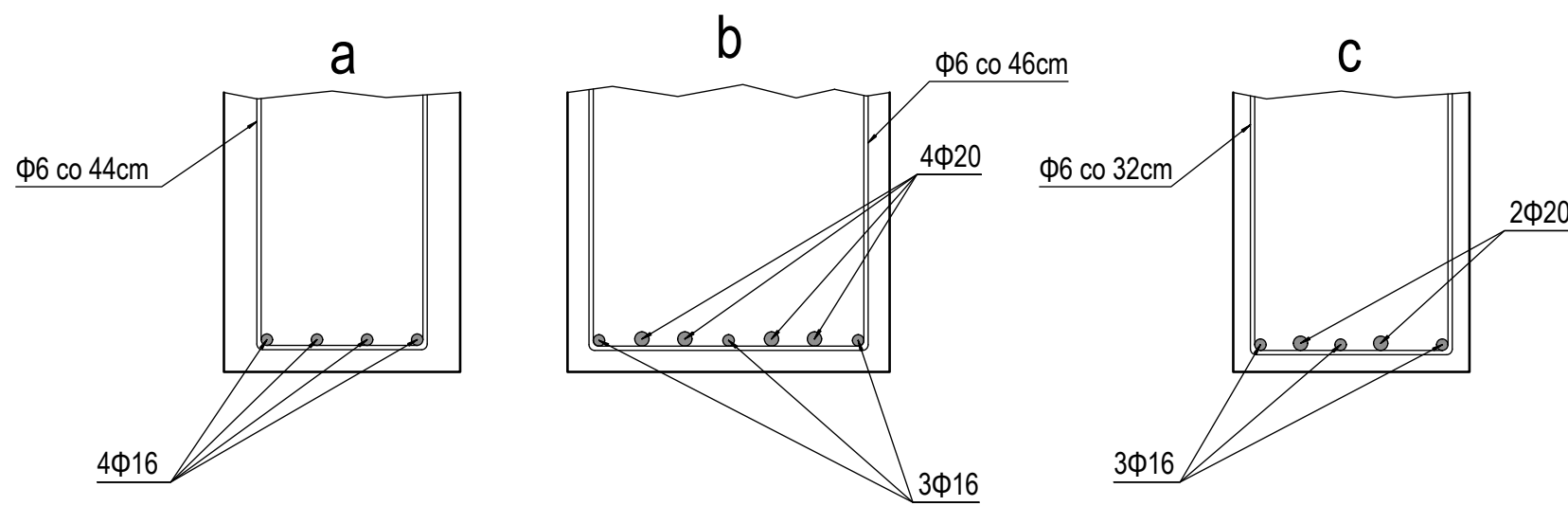
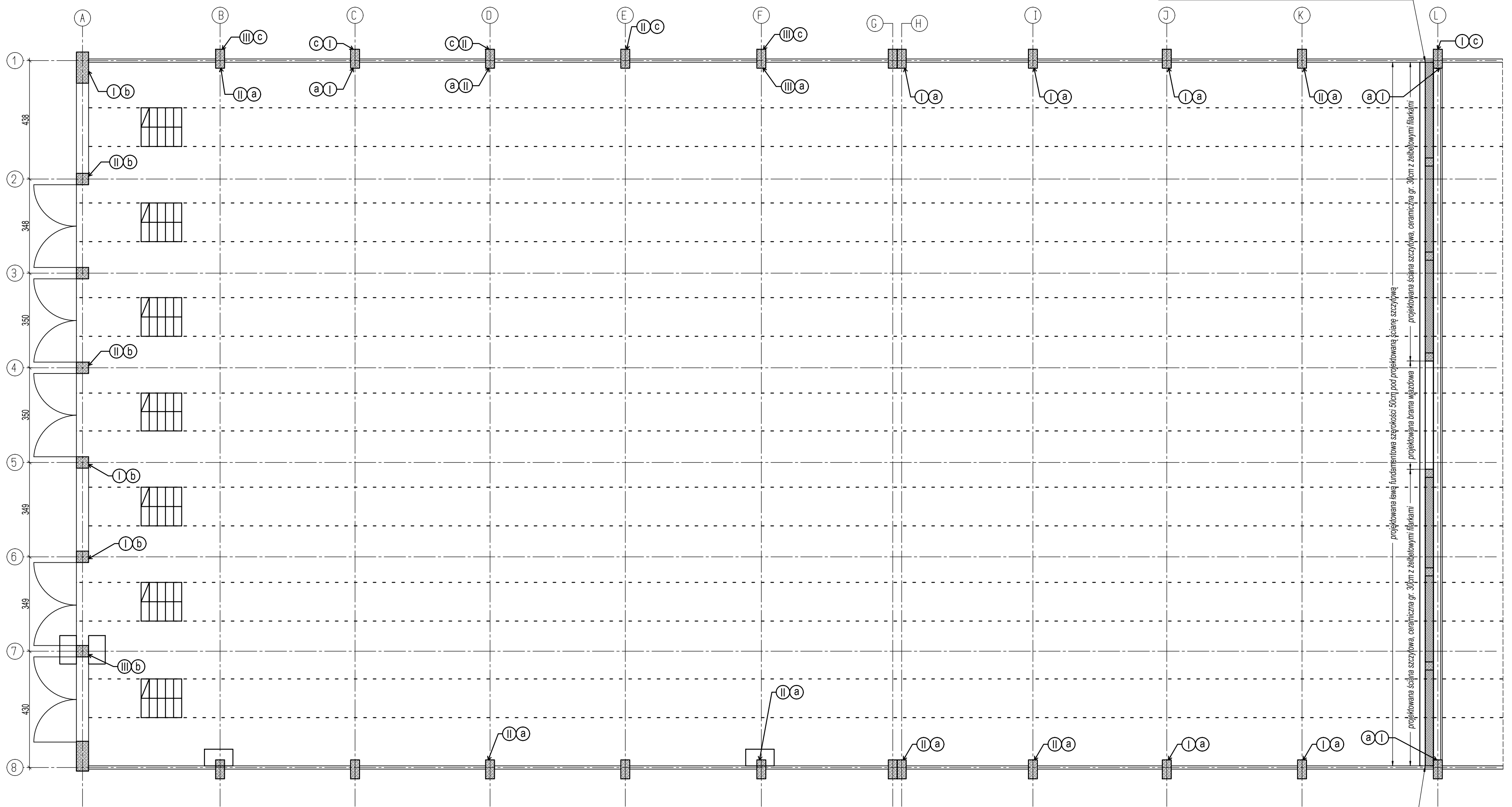


RZUT REMONTOWANEJ HALI - TYPY NAPRAW ZBROJENIA SŁUPÓW

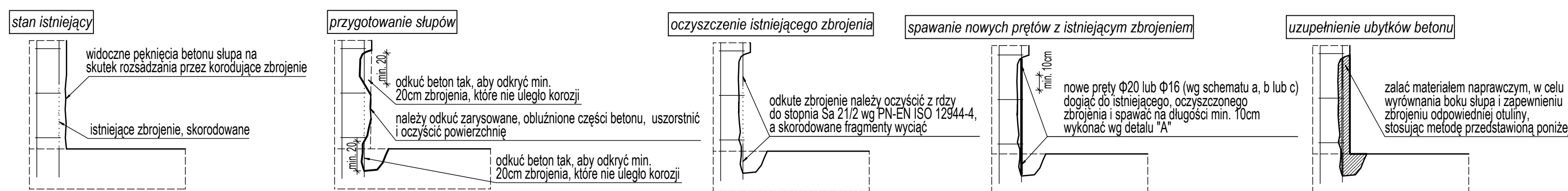
SKALA 1:100

w istniejące ławy fundamentowe wklejać pręty poz. 2 (4Φ16) z projektowanej ławy fundamentowej na głębokość 15cm na kleju HILTI HIT-HY 270 lub równoważnym



TYP "I" NAPRAW ZBROJENIA SŁUPA

SKALA 1:25



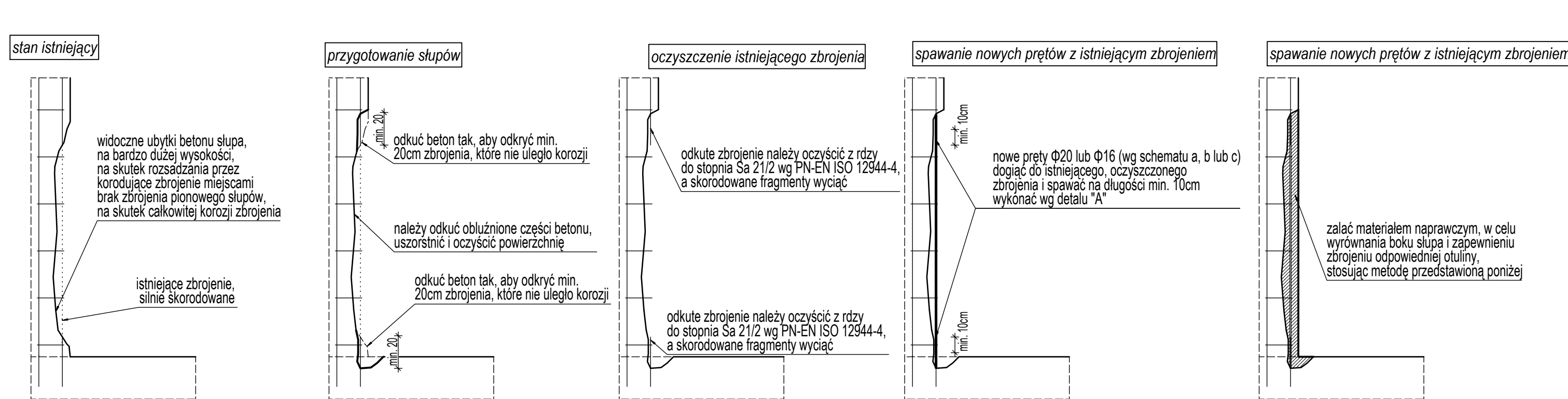
TYP "II" NAPRAW ZBROJENIA SŁUPA

SKALA 1:25



TYP "III" NAPRAW ZBROJENIA SŁUPA

SKALA 1:25



LEGENDA:

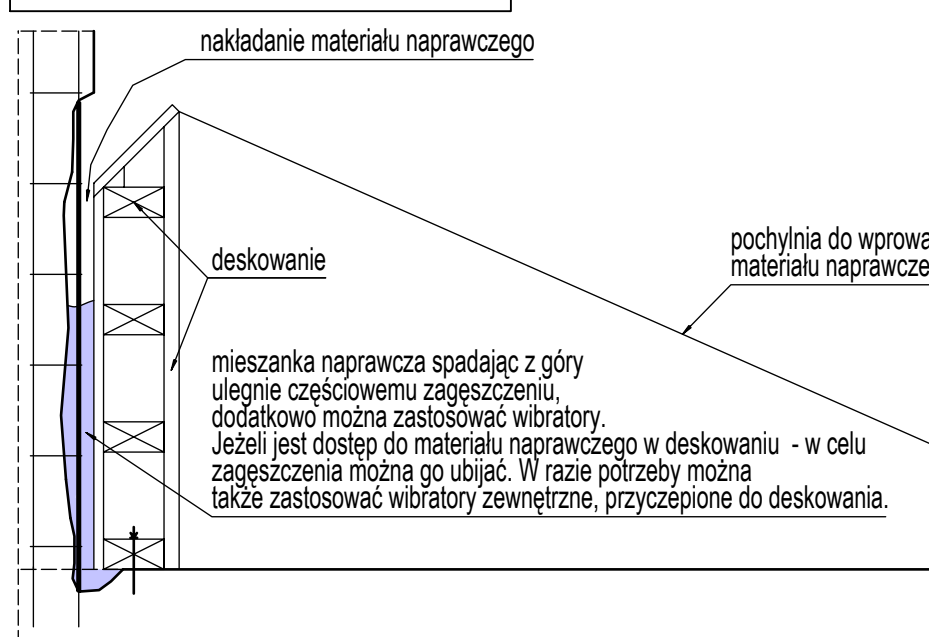
- I typ "I" naprawy zbrojenia słupa
- II typ "II" naprawy zbrojenia słupa
- III typ "III" naprawy zbrojenia słupa
- a zbrojenie słupa 4Φ16, strzemiona Φ6 co 44cm
- b zbrojenie słupa 4Φ20 i 3Φ16, strzemiona Φ6 co 44cm
- c zbrojenie słupa 2Φ20 i 3Φ16, strzemiona Φ6 co 32cm

UWAGI:
 1. Rysunki rozpatrywać z opisem technicznym, specyfikacją, projektem architektonicznym i projektami branżowymi.
 2. Wszystkie wymiary sprawdzić na budowie.
 3. Wymiary podano w cm a średnice prętów w mm.

MATERIAŁY:
 Materiał do naprawy powierzchni słupów np. CERESIT CX15
 Stal zbrojeniowa A-IIIIN (EPSTAL)

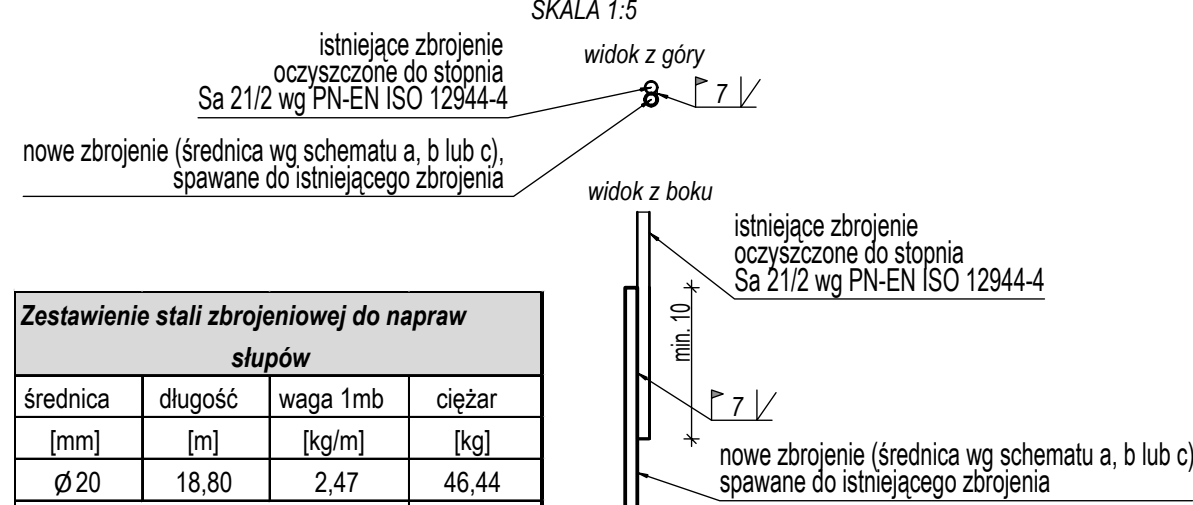
Metoda układania materiału naprawczego

SKALA 1:25



Detal "A"

SKALA 1:5



Zestawienie stali zbrojeniowej do napraw słupów			
średnica	długość	waga 1mb	ciężar
[mm]	[m]	[kg/m]	[kg]
Ø20	18,80	2,47	46,44
dodatek na zakłady			11,61
Ø16	45,00	1,58	71,10
dodatek na zakłady			17,78
SUMA [kg]			146,92

PRACOWNIA INŻYNIERSKA		mgr inż. Czesław Hodurek	
30-116 KRAKÓW, ul. Kasztelańska 20		tel. (0-12) 634 09 27	
INWESTOR	Koraszewska Kolej Dojazdowa Sp. z o.o., ul. Batoroego 23, 05-825 Grodzisk Mazowiecki	BRANZA	KONSTRUKCJA
TEMAT	Projekt budowlany remontu części nieadaptowanej hal byłą Elektrowni Włocławskiej, klatki doposażonej w Grodzisku Mazowieckim przy ul. Stefana Batoroego 23 wraz z osobową zadaszenia - dla potrzeb zaplecza technicznego Wydziału Nauze i Utrzymaniu Tabaku PWD.	FAZA	PW
ADRES BUDOWY	Grodzisk Mazowiecki i ul. Batoroego 23	SKALA	1:100
TEMAT RYS.	RZUT REMONTOWANEJ HALI - TYPY NAPRAW ZBROJENIA SŁUPÓW	DATA	04.2018
PROJEKTOWAŁ	mgr inż. Czesław Hodurek upr. 405/86	NR RYS.	PW.815-1
WSPÓLPRACA	mgr inż. Karolina Kocjan-Czernek		
SPRAWDZAJĄCY	mgr inż. Marek Leśnik MAP/0120/PWOK/13		