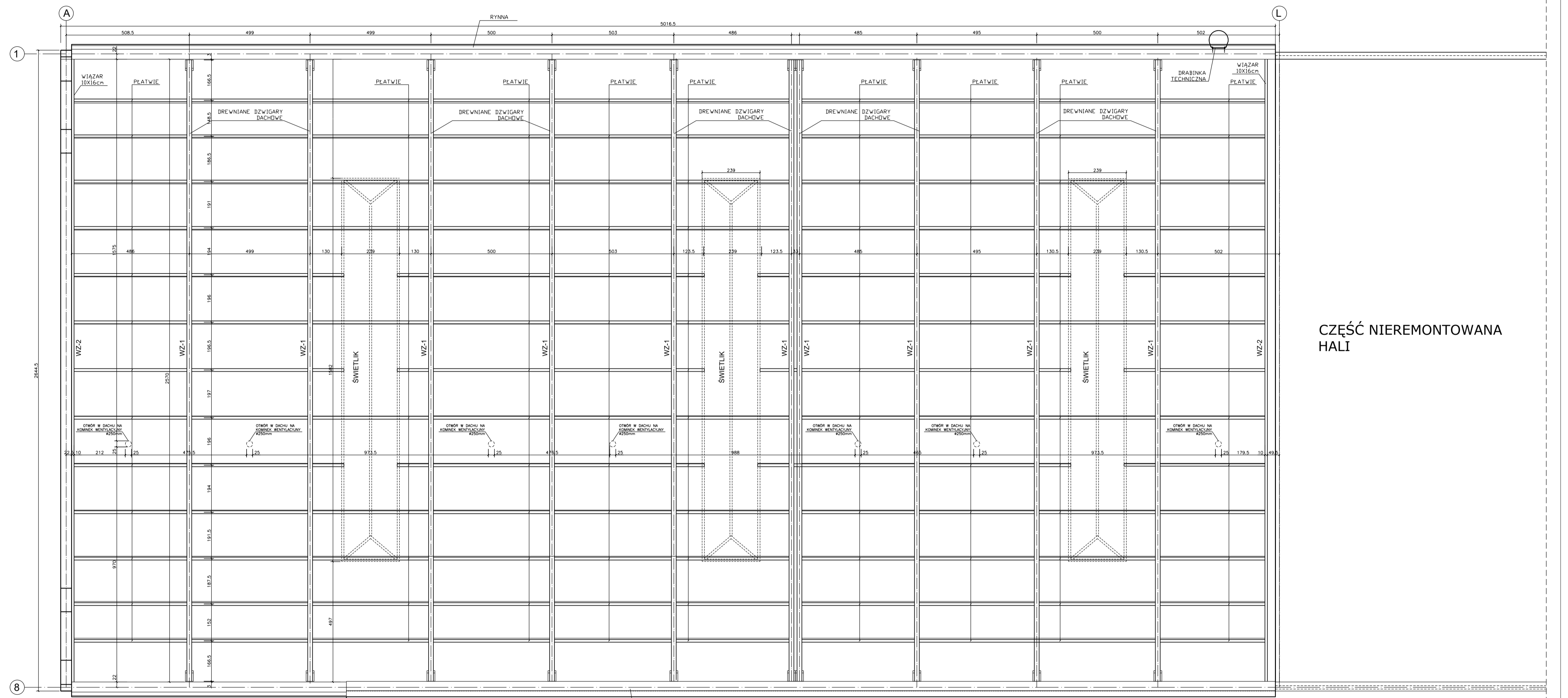


RZUT WIĘZBY DACHOWEJ



CZĘŚĆ NIEREMONTOWANA
 HALI

PRACOWNIA INŻYNIERSKA mgr inż. Czesław Hodurek 30-116 KRAKÓW, ul. Kasztelańska 20 tel./fax. (0-12) 634 09 27	
INWESTOR	Warszawska Kolej Dojazdowa Sp.z o.o. ul. Batorego 23, 05-825 Grodzisk Mazowiecki
TEMAT	Projekt budowlany remontu części nieremontowanej hali byłej Elektrociepłowni Warszawskiej kolei dojazdowej w Grodzisku Mazowieckim przy ul. Batorego 23 wraz z obsługą zainstalowanego oraz z budową wewnętrznej sieci hydrofornic i zewnętrznej sieci kanalizacyjnej - dla potrzeb zaplecza technicznego Wydziału Napraw i Utrzymania Taboru WKD.
ADRES BUDOWY	Grodzisk Mazowiecki, ul. Batorego 23
TEMAT RYS.	RZUT WIĘZBY DACHOWEJ
PROJEKTOWAŁ	mgr inż. arch. Małgorzata Barańska -Jagus upr. 411/91
WSPÓŁPRACA	mgr inż. arch. Bartosz Hodurek
SPRAWDZAJĄCY	mgr inż. arch. Lucyna Słypuła upr. 232/90
	BRANŻA ARCHITEKTURA FAZA PW SKALA 1:100 DATA 04.2018 NR RYS. 815-4