

**OPIS PRZEDMIOTU ZAMÓWIENIA**  
**CZĘŚĆ NR 1: DOSTAWA ODZIEŻY SŁUŻBOWEJ ORAZ OBUWIA**

Po zawarciu Umowy z wybranym w postępowaniu o udzielenie zamówienia publicznego Wykonawcą niniejszy Opis przedmiotu zamówienia będzie stanowił Załącznik nr 2 do Umowy.

**I. PRZEDMIOT ZAMÓWIENIA**

1. Przedmiotem niniejszego zamówienia jest sukcesywna dostawa odzieży służbowej oraz obuwia dla pracowników Warszawskiej Kolei Dojazdowej sp. z o.o., według poniższego asortymentu:

Lp.	Odzież służbowa - asortyment	Ilość	Jednostka miary
1.	Kurtka letnia męska	75	szt
2.	Kurtka ocieplana męska	58	szt.
3.	Mundur letni (tropik) (bluza + 2 pary spodni)	45	kpl
4.	Mundur całoroczny (marynarka + 2 pary spodni)	93	kpl
5.	Koszula męska długi rękaw	265	szt
6.	Koszula męska krótki rękaw	275	szt
7.	Krawat żakardowy	140	szt
8.	Kozaki ocieplane męskie	50	szt
9.	Pantofle męskie	186	par
10.	Czapka ocieplana	107	szt.
11.	Rękawice ocieplane	107	par
12.	Mundur damski (żakiet + spodnie + spódnica)	4	kpl.
13.	Pantofle damskie	9	par

14.	Koszula damska długi rękaw	16	szt.
15.	Koszula damska krótki rękaw	16	szt.
16.	Kurtka ocieplana damska	7	szt.
17.	Kozaki damskie	7	par

2. Wskazane w powyższej tabeli ilości poszczególnych rodzajów asortymentu mają charakter szacunkowy.
3. Zamawiający będzie składał zamówienia na dostawę poszczególnych rodzajów asortymentów na podstawie rzeczywistych potrzeb.
4. Zamawiający zastrzega sobie prawo do zwiększenia ilości zamawianego asortymentu jednego rodzaju kosztem zmniejszenia ilości zamawianego asortymentu innego rodzaju w ramach wartości umowy.
5. Zamawiający może zamówić w trakcie realizacji umowy ilość mniejszą niż wskazana w SWZ, jednak nie mniej niż 70% wartości oferty Wykonawcy.

## II. ZNAKI GRAFICZNE



Znak graficzny składa się liter (HelveticaBlack - wersalik) zmodyfikowanych na potrzeby w/w znaku, zawartych między dwoma stylizowanymi grotami, skierowanymi w przeciwne strony.

### KOLORYSTYKA



**PANTONE 1795**



**PANTONE 295**

Kolorami podstawowymi służącymi do identyfikacji WKD sp. z o.o. są kolory:

**PANTONE 1795**

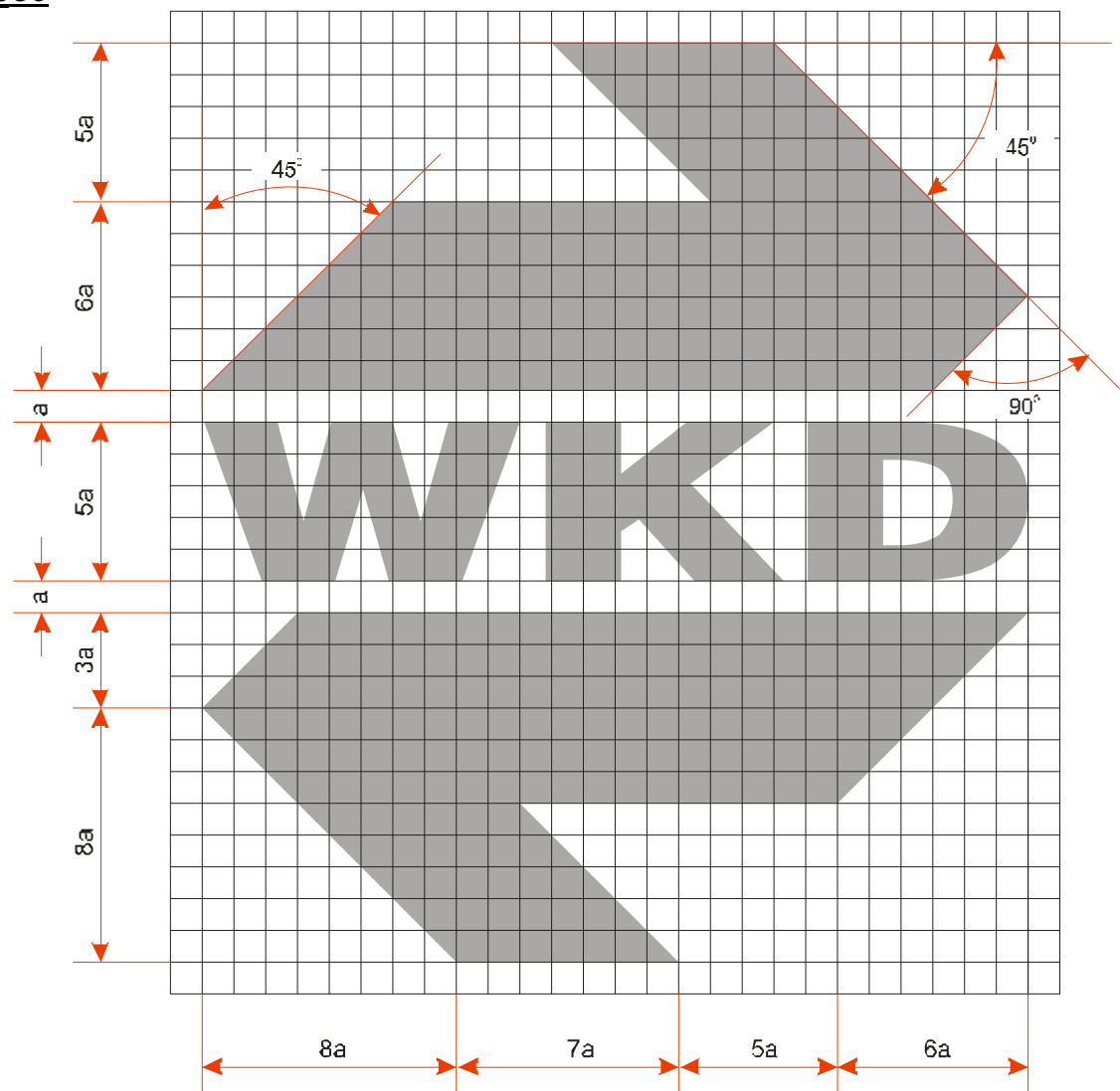
(w systemie CMYK: C-0%, M-94%, Y-100%, K-0%)

**PANTONE 295**

(w systemie CMYK: C-100%, M-56%, Y-0%, K-34%)

Odstępstwo od w/w kolorystyki dopuszcza się jedynie dla kolorów naturalnych właściwych dla materiału z którego znak został wykonany na przykład metalicznych - kolor złoty lub srebrny (dla form przestrzennych znaku)

**BUDOWA ZNAKU GRAFICZNEGO - LOGO**



## TYPOGRAFIA

**WKD**

HelveticaBlack  
(SwitzerlandBlack)  
Czcionka zmodyfikowana wg potrzeb, zasło  
sowana jedynie do budowy znaku graficznego

ABCDEFGHIJKLMNOÓPRŚTUWVXYZZZ  
aąbcdefghijklmnoóprśtuwvxyzzz

HelveticaNormal  
(Arial CE)

**ABCDEFGHIJKLMNOÓPRŚTUWVXYZZZ**  
**aąbcdefghijklmnoóprśtuwvxyzzz**

HelveticaBold  
(Arial CE Bold)

We wszystkich formach związanych i identyfikacją wizualną WKD sp. z o.o. czcionką obowiązuje jest HelveticaNormal (Arial CE) i HelveticaBold (Arial CE Bold)



Jeżeli istnieje konieczność zastosowania znaku graficznego na ciemnym lub różnorodnym kolorystycznie tle, zaleca się stosowanie białego obrysu o szerokości 1:50 względem wysokości znaku.

### III. CHARAKTERYSTYKA ODZIEŻY SŁUŻBOWEJ:

#### 1. Kurtka letnia męska



Kurtka wykonana z tkaniny 100% poliester, gramatura 185g/m2,(+/-5%) ,membrana 10 000g/m2, tkanina wodoszczelna i oddychająca, klejone szwy, kolor granat, wysoka trwałość. Możliwość prania bez pogorszenia parametrów wodoszczelności i oddychalności. Podszewka w kolorze granatowym. Kurtka zapinana z przodu na dwudzielny zamek błyskawiczny, kryty listwą zapinaną na napy. Z przodu wykonane dwie kieszenie boczne, skośne. Na wysokości karczka lamówka w kolorze czerwonym. W rękawach bluzy wielkość mankietu powinna być regulowana poprzez wszyte napy bądź rzepy. W kołnierzu schowany kaptur z tkaniny zasadniczej. Wzór wg katalogu wizualizacji. Na lewej piersi haft WKD. Kurtki szyte na miarę wg obmiaru pobranego przez Wykonawcę. Wyrób krajowy.

2. **Kurtka ocieplana męska**





Kurtka wykonana z tkaniny 100% poliamid, gramatura min 240 gr/m<sup>2</sup>, w kolorze granatowym o podwyższonej wodoodporności, membrana 10 000 g/m<sup>2</sup>. Kurtka wykończona od spodu na podszewce ażurowej, typu siatka poliesterowa. Materiał 100% poliester. Wpinanym polarem wypodszewkowym na pełnej podszewce. Polar odpinany od części zewnętrznej w kolorze granatowym o gramaturze 330g/m<sup>2</sup>(+/-5%), o parametrach oddychających (comfort stretch). Polar: kołnierz stójka, zapinany na zamek błyskawiczny, dwie kieszenie w dolnej części wpuszczane zapinane na zamek błyskawiczny. Materiał przyjemny w dotyku i nie mechający się. Na polarze wyhaftowane logo na lewej piersi. Bluza polarowa po wypięciu do samodzielnego noszenia. Kurtka zapinana z przodu na dwudzielny zamek błyskawiczny, kryty listwą zapinaną na napy. Z przodu wykonane dwie kieszenie boczne skośne. Wykrój szyi wykończony tkaniną zasadniczą i kołnierzem z tkaniny zasadniczej. W rękawach wszyty ściągacz zapobiegający wlotom chłodnego powietrza, wielkość mankietu powinna być regulowana poprzez wszyte napy bądź rzepy. W kołnierzu schowany kaptur z tkaniny zasadniczej. Krawędź dolna kurtki ma mieć wszyty tunel na sznurek ze stoperami do regulacji. Wzór wg wizualizacji i zdjęć. Zapięcie na stronę prawą. Na lewej piersi wyhaftowane logo. Szyte na miarę wg obmiaru pobranego przez Wykonawcę. Wyrób krajowy.



### 3. Mundur letni tzw. tropik (bluza i dwie pary spodni)

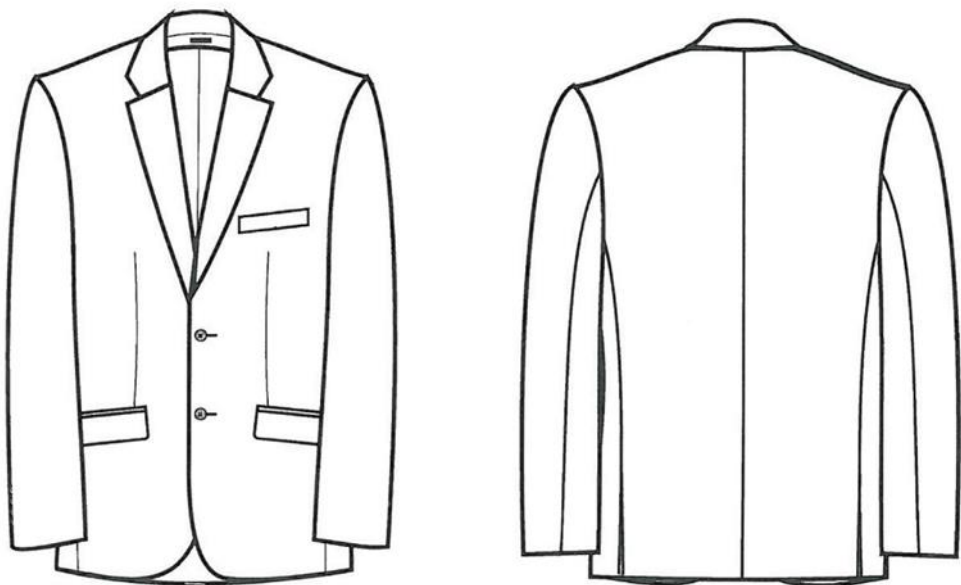
Marynarka jednorzędowa, skład surowcowy marynarki 53% poliester, 43% wełna, 4% elastan, o masie powierzchniowej 285g/mb (tolerancja +/- 5%). Podszewka wykonana z materiału 100% wiskoza. Zapinana na guziki, dwie kieszenie piersiowe z wypustkami (lewa oznaczona logo WKD) zapinane na guziki oraz dwie kieszenie skośne na wysokości bioder. Kieszenie wewnętrzne po obu stronach oraz jedna mniejsza po lewej wewnętrznej stronie, zapinana na guzik (np. na telefon). Na rękawach guziki. Krawędź dolna marynarki wykończona bocznymi ściągaczami. Kolor granat wg. podanej kolorystyki. Spodnie klasyczne, kanty zaprasowane, talia dopasowana zakładkami wszytymi w pasek +/- 3 cm, zapinane na guzik i suwak, z przodu kieszenie skośne boczne. Podszewka wykonana z materiału 100% wiskoza. Kolor i skład surowcowy spodni identyczny jak marynarki. Szyte na miarę wg. obmiaru pobranego przez Wykonawcę. Wyrób krajowy.





#### 4. Mundur całoroczny (marynarka i 2 pary spodni)

Mundur wykonany jest z tkaniny o składzie: 46% poliestru / 50% wełny / 4% elastan o masie powierzchniowej 320g/mb (tolerancja +/- 5%), w kolorze ciemnogrnatowym, na podszewce. Mundur wyjściowy stanowi komplet składający się z marynarki i 2 par spodni. Marynarka z wyłożonymi klapami, jednorzędowa, zapinana na dwa guziki czterdziurkowe w kolorze zbliżonym do tkaniny zasadniczej, wewnątrz marynarki wykończone podszewką, dopasowana według wzrostu i obwodu klatki piersiowej, ramiona wyprofilowane wkładami barkowymi, plecy ze szwem po środku z rozcięciem na dole marynarki. Na lewym boku kieszonka z wyhaftowanym emblematem WKD. Na przodzie w dolnej części dwie skośne kieszenie cięte, z dwiema wypustkami, z patką podszytą podszewką. Dwie kieszenie wewnętrzne zapinane na guzik. Długość rękawa taka, aby krawędź jego sięgała do nasady kciuka przy opuszczonej ręce. Spodnie długie, dopasowane według wzrostu i obwodu pasa. Długość nogawek powinna sięgać z tyłu dolną krawędzią 2-2,5 cm powyżej obcasa, z przodu krawędzie spodni powinny lekko spoczywać na powierzchni obuwia (do załamania kantów). Szerokość nogawek spodni u dołu powinna wynosić w zależności od wzrostu i tęgości 20-25 cm, dwie kieszenie skośne po bokach, jedna z tyłu zapinana na guzik, w pasie wszyte patki do regulacji obwodu +/- 3 cm. Przody nogawek od spodu odszyte podszewką kolanową. Szyte na miarę wg obmiaru pobranego przez Wykonawcę. Podszewka materiał: 100% acetat lub 100% wiskoza lub 100% poliester (Zamawiający dopuszcza mieszanki tych materiałów) lub 94% poliester modyfikowany, 6% elastan.





**5. Koszula męska długi rękaw**

Zapinana na guziki, kołnierzyk na stojąco, rękawy zapinane na guziki, na lewej piersi naszyta kieszonka, na kieszonce wyhaftowane logo WKD, Kolor jasno niebieski wg wizualizacji. Skład: 80% bawełna, 20% poliester, 110 g/m<sup>2</sup> +/- 3%. Szyte na miarę wg obmiaru pobranego przez Wykonawcę. Wyrób krajowy.





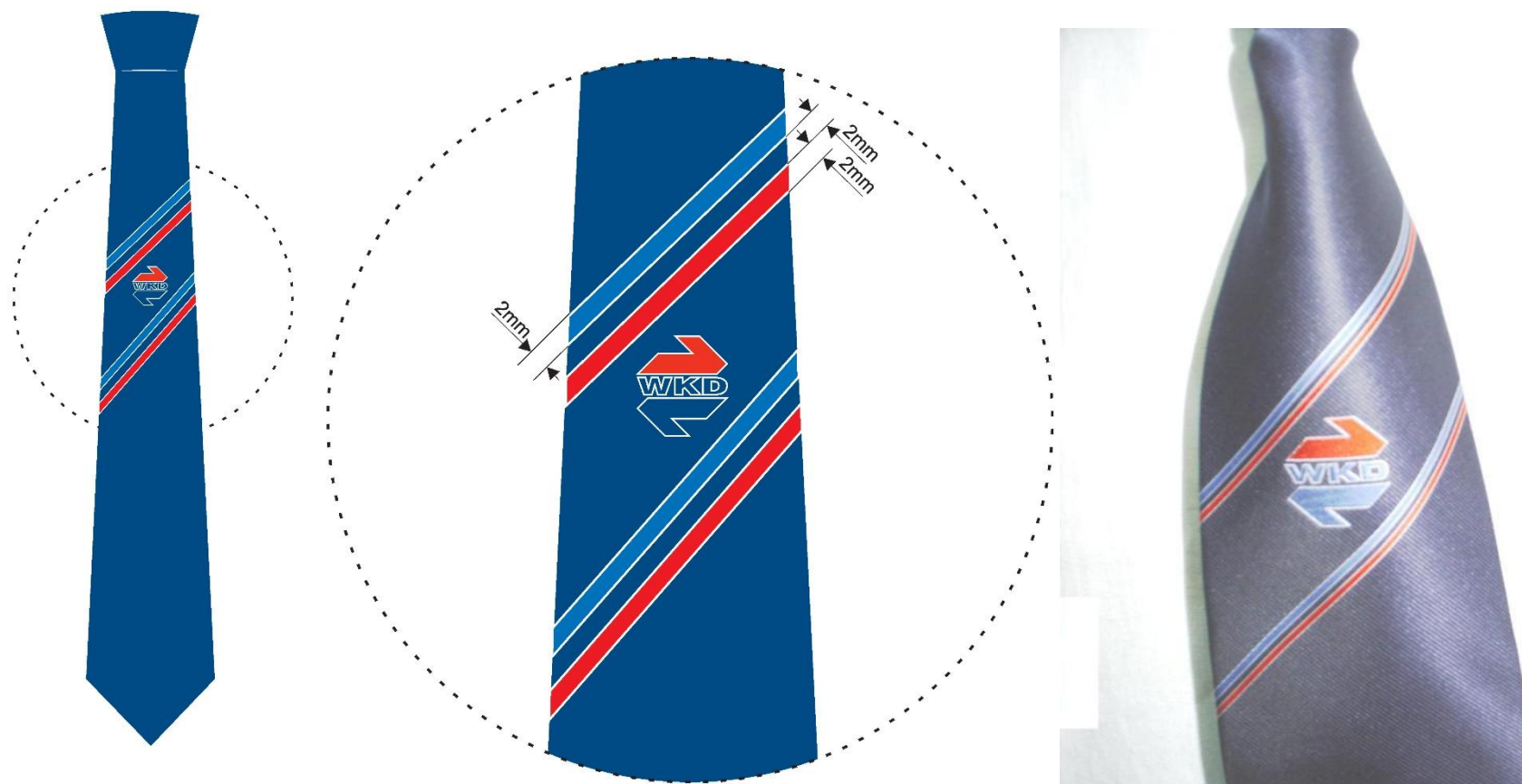
**6. Koszula męska krótki rękaw**

Zapinana na guziki, krótki rękaw, kołnierzyk na stojąco, rękawy zapinane na guziki, na lewej piersi naszyta kieszonka, na kieszonce wyhaftowane logo WKD, Kolor jasno niebieski wg wizualizacji. Skład: 80% bawełna, 20% poliester, 110 g/m<sup>2</sup> +/- 3%. Szyte na miarę wg obmiaru pobranego przez Wykonawcę. Wyrób krajowy.



## 7. Krawat żakardowy

Tkanina: 100% jedwab (gramatura 150 +/- 10 gr/m<sup>2</sup>). Struktura tkaniny: żakard. Kolor granatowy. Logo wyhaftowane. Wzór i kolor wg wizualizacji i zdjęć. Logo wyhaftowane.  
Rozmiar: 9 cm x 150 cm +/- 1 cm x 4 cm. Wzór i kolor wg wizualizacji i zdjęć. Wyrób krajowy.



**8. Kozaki ocieplane męskie**

Obuwie wykonane zgodnie z normą PN 0-91011. Wykonane z najwyższej jakości naturalnych skór bydlęcych. Podeszwa z poliuretanu z protektorem samoczyszczącym, antypoślizgowe. Zamek błyskawiczny z atestem. Ocieplacz naturalny. Odporne na przemoczenia. Kolor czarny (wg wzoru przedstawionego przez Wykonawcę i zatwierdzonego przez Zamawiającego). Pochodzenie: Unia Europejska.

**9. Pantofle męskie**

Pantofle skórzane (naturalna skóra), sznurowane, kolor czarny (wg wzoru przedstawionego przez Wykonawcę i zatwierdzonego przez Zamawiającego). Pochodzenie: Unia Europejska.

**10. Czapka ocieplana**

Czapka zimowa, dwuwarstwowa z wywinięciem, dziana. Wykonana z 100% akryl (wg wzoru przedstawionego przez Wykonawcę i zatwierdzonego przez Zamawiającego). Kolor – granat lub czarny. Oznaczona logo WKD. Pochodzenie: Unia Europejska

**11. Rękawice ocieplane**

Rękawice ocieplane, dziane, pięciopalcowe. Kolor – granat lub czarny (wg wzoru przedstawionego przez Wykonawcę i zatwierdzonego przez Zamawiającego). Różne rozmiary. Pochodzenie: Unia Europejska





**12. Mundur damski (żakiet, spódnica, spodnie)****12.1 Żakiet damski**

Kolor granatowy.

MATERIAŁ:

50-56 % poliester, 41-47% wełna, 2-4% elastan, gramatura 280 g/mb (tolerancja + 10%) .

Długość żakietu do talii/bioder (wg wzrostu i obwodu indywidualnego pracownika).

Z przodu cięcia francuskie. Z przodu dodatkowo zaszewka wzdłuż cięcia francuskiego do wysokości kieszeni. Szwy rozłożone. Przody, boczek, kołnierz ze stójką, obłożenia, listewki kieszeni, doły – podklejane. W ramionach poduszki.

Tył cięty pionowo przez środek. Z tyłu dodatkowo cięcia pionowe od barków do talii . W dole pośrodku tyłu rozporek dł. ok. 11 cm. Zapinany z przodu na 1 guzik. Guzik, zapinany na dziurkę odzieżową. Dziurki wykonane w odl. ok. 1,5 cm od brzegu. Guziki doszyte w odl. ok. 2 cm od brzegu. Brzegi przodów odszyte obłożeniem z wylogami. Obłożenie w dole zakończone łukiem.

Kołnierz na stojące z wylogami. Kołnierz z odcinaną stójką szer. ok. 2 cm. Szew łączący kołnierz ze stójką rozłożony i stębnowany kantem po stojące, przez wierzch i spód kołnierza. Pośrodku tyłu na stójkę naszyty wieszak z tasemki szer. ok. 0,7 cm, dł. ok. 6,5 cm, brzegi ryglowane.

Kieszenie cięte boczne z podwójnymi wypustkami i patkami.. Długość kieszeni ok. 15 cm. Wypustki szer. ok. 0,5 cm.

Rękaw dwuczęściowy. W dole pęknięcie, długości ok. 12 cm, na guziki. W odl. ok. 4 cm od dołu i ok. 1,5 cm od szwa, doszyty pierwszy guzik.

W główki rękawa wszyty pas włókniny.

Dół żakietu i rękawów podwinięty na szer. ok. 4 cm. Podwinięcie podklejane.

Podszywka

MATERIAŁ: 100% acetat lub 100 % wiskoza lub 100 % poliester (Zamawiający dopuszcza mieszanki tych materiałów) lub 94 % poliester modyfikowany 6 % elastan

Cięcia podszywki – cięte boczki przodu i tyłu. Przy boczku przodu zakładka na wysokości biustu. Podszywka doszyta z przodu do obłożeń i do podkroju szyi tyłu. Na plecach, pośrodku tyłu zakładka dla swobody ruchów, głębokości ok. 1,5 cm, zaszyta w odl. ok. 25 cm od dołu. W dole w podszewce odszyty rozporek. Rękawy wierzchnie i spodnie z podszywki wszyte razem w podkroju pachy. Podwinięcie dołu zamocowane na każdym szwie do zapasów szwów.

W podwinięciu mieszek głębokości ok. 2 cm.

Na lewej piersi wyhaftowane logo.

Wyrób krajowy.

### 11.2 Spódnica

Kolor granatowy

MATERIAŁ:

50-56% poliester, 41-47% wełna, 2-4% elastan, gramatura 280 g/mb (tolerancja +10%) .

Spódnica taliowana, z podwyższonym stanem. Długość spódnicy za kolana.

Szwy łączące wierzchu , obrzucone owerlokiem, rozłożone. Szwy mają szer. min. 1 cm.

Pasek profilowany, wykonany z wierzchu i spodu, szer. ok. 6 cm. Podklejany klejonką. Górna krawędź paska stębnowana kantem po spodzie. Zapinana z tyłu na zamek kryty dł. ok. 18 cm. Zaszewki na tyłach dł. ok.10 cm.

Rozporek z tyłu dł. ok. 21 cm. U góry przy rozporoku skośna stębnówka mocująca

dł. ok. 4,5 cm. Prawa strona rozporka podwinięta na szer. ok. 5,5 cm, brzeg obrzucony owerlokiem, podszyty podszywką. Lewa, podwójnie podwinięta na szer. ok. 1,5 cm. Podwinięcie stębnowane kantem. Dół obrzucony owerlokiem, podwinięty na szer. ok. 4 cm, podszyty podszywką.

Podszywka

MATERIAŁ:100% acetat lub 100 % wiskoza lub 100 % poliester (Zamawiający dopuszcza mieszanki tych materiałów) lub 94 % poliester modyfikowany 6 % elastan. Wykonana z trzech elementów: przodu i tyłu ciętego przez środek. Podszywka doszyta do szwa paska. Krótsza od wierzchu o ok. 2 cm.

Szwy szer. min. 1 cm, brzegi obrzucone owerlokiem, rozłożone. U góry, na tyle dwie zakładki. Pośrodku tyłu, na wysokości rozporka wycięte półkole. Brzeg obrzucony owerlokiem, podwinięty na szer. ok. 0,7 cm, ostębnowany pośrodku owerloka.

Dół podwinięty dwukrotnie na szer. ok. 1 cm.

Wyrób krajowy.

### 11.3 Spodnie damskie

Kolor granatowy.

MATERIAŁ:

50-56 % poliester, 41-43% wełna, 2-4% elastan, gramatura 280 g/mb (tolerancja + 10%).

Spodnie o kroju klasycznym. W nogawkach zaprasowane kanty. Wszystkie szwy wykonane stębnówką, obrzucone owerlokiem. Szwy łączące o szer. min. 1 cm, rozłożone.

Pasek pasowany do sylwetki szer. ok. 5,7 cm. Cięty pośrodku tyłu. Podklejany klejonką.

W pasku przy zapięciu wykonane dziurki odzieżowe. Spodnie zapinane na dwa guziki. Górny brzeg paska ostębnowany kantem od lewej strony. Pod paskiem ok. 8 cm od środka tyłu, umieszczona wszywka. Szlufki - wykonane na szlufkarce. Rozporek z przodu zapinany na zamek dł. ok. 11 cm, stębnowany pojedynczą stębnówką. Podwinięcie rozporka w prawej nogawce podklejone. Pod zamkiem listewka. Od środka listewka wszyta pod podszywkę. Dolny brzeg listewki obrzucony owerlokiem, w narożniku rygiel mocujący listewkę do podwinięcia rozporka.

Zaszewki dł. ok. 7,5 cm w tylnych nogawkach pod paskiem.

Dół obrzucony owerlokiem i podwinięty na szer. ok. 4 cm. Podszyty na podszywarce.

**Podszywka**

MATERIAŁ: 100% acetat lub 100% wiskoza lub 100 % poliester (Zamawiający dopuszcza mieszanki tych materiałów) lub 94 % poliester modyfikowany 6 % elastan.

Podszywka do kolan. U góry przy pasku zakładki z tyłu, w tych samych miejscach, co zaszewki w wierzchu, skierowane na zewnątrz. Przy zamku podszywka wszyta pod podwinięcie rozporoka w prawej nogawce, z drugiej strony doszyta do zapasu szwu listewki.

Brzeg dołu wykończony owerlokiem.

Wyrób krajowy.

**13. Pantofle damskie**

Pantofle ze skóry bydlęcej licowej o wysokiej jakości surowca, z zachowaniem eleganckiego charakteru, kolor czarny, wysokość obcasa max. do 3 cm (wg wzoru przedstawionego przez Wykonawcę i zatwierdzonego przez Zamawiającego).

Pochodzenie: Unia Europejska.

**14. Koszula damska długi rękaw**

Koszula damska w kolorze jasnoniebieskim z długim rękawem o klasycznym kroju, lekko dopasowana pionowymi i poziomymi zaszewkami na przodzie. Przód koszuli zapinany na lewą stronę, na guziki w kolorze zbliżonym do tkaniny zasadniczej. Na lewym przodzie, na wysokości piersi naszyta kieszeń z wyhaftowanym w jej górnej, prawej części logo. W tył koszuli wszyty podwójny karczek bez zaszewek, w tyle koszuli dwie zaszewki pionowe. Kołnierz dwuczęściowy, klasyczny (stójka + doszywany kołnierz) usztywniony bawełnianym wkładem. Rękawy długie, zakończone mankietem o szerokości 5 cm, zapinanym na guzik. Mankiet zakończony rozporkiem, usztywniony bawełnianym wkładem. Szwy boczne białe, dół koszuli zaokrąglony, podwójnie podwinięty.

Skład: 80% bawełna, 20% poliester, 110 g/m<sup>2</sup> +/- 3%. Szyte na miarę wg obmiaru pobranego przez Wykonawcę. Wyrób krajowy.

**15. Koszula damska krótki rękaw**

Koszula damska w kolorze jasnoniebieskim z krótkim rękawem o klasycznym kroju, lekko dopasowana pionowymi i poziomymi zaszewkami na przodzie. Przód koszuli zapinany na lewą stronę, na guziki w kolorze zbliżonym do tkaniny zasadniczej. Na lewym przodzie, na wysokości piersi naszyta kieszeń z wyhaftowanym w jej górnej, prawej części logo. W tył koszuli wszyty podwójny karczek bez zaszewek, w tyle koszuli dwie zaszewki pionowe. Kołnierz dwuczęściowy, klasyczny (stójka + doszywany kołnierz) usztywniony bawełnianym wkładem. Rękawy krótkie, podwójnie podwinięte. Szwy boczne białe, dół koszuli zaokrąglony, podwójnie podwinięty.

Skład: 80% bawełna, 20% poliester, 110 g/m<sup>2</sup> +/- 3%. Szyte na miarę wg obmiaru pobranego przez Wykonawcę. Wyrób krajowy.

**16. Kurtka taliowana ocieplana damska 2 w 1**

Kurtka ¾ składająca się z zewnętrznej części oraz wewnętrznej wpinanej. Część zewnętrzna wykonana z tkaniny 100% poliamid, gramatura min. 240 gr/m<sup>2</sup> (+/- 5%), membrana (oddychalność nie mniejsza niż 10 000 g/m<sup>2</sup>/24h), w kolorze granatowym o podwyższonej wodoodporności nie mniejszej niż 8 000 mm H<sub>2</sub>O/m<sup>2</sup>/24h. Materiał ma chronić ciało przed deszczem i wiatrem,

(klejone szwy), a jednocześnie umożliwić wydajne odprowadzanie pary wodnej (potu) w kierunku od ciała na zewnątrz. Kurtka wykończona od spodu na podszewce ażurowej typu siatka poliestrowa. Materiał: 100% poliester. Wpinanym polarem wypodszewkowanym na pełnej podszewce. Kurtka wierzchnia zapinana z przodu na dwudzielny zamek błyskawiczny, kryty listwą zapinaną na napy. Z przodu wykonane trzy kieszenie: jedna górna po lewej stronie, w dolnej części kieszenie boczne skośne wpuszczane, zapinane na suwak. W przedniej części karczka wszyta lamówka w kolorze czerwonym. Kołnierz w stojkę dwuczęściowy z dopinanym kapturem do kurtki na zamek kryty listwą od zewnątrz. Włot kaptura ściągany gumką w tunelu ze stoperami z dwóch stron. Kaptur podwójny, wierzch kaptura wykonany z tkaniny wierzchniej w kolorze granatowym, spód łączony, wykonany z polaru w kolorze granatowym. W rękawach w dolnej części wszyty ściągacz zapobiegający wlotom chłodnego powietrza. Krawędź dolna kurtki posiada wszyty tunel na sznurek ze stoperami do regulacji. Zapięcie na lewą stronę. Część wewnętrzna odpinana od części zewnętrznej w kolorze granatowym, gramatura 330g/m<sup>2</sup> (100% poliester). Polar oddychający, comfort stretch. Kołnierz stojka, zapinany na zamek błyskawiczny, dwie kieszenie w dolnej części wpuszczane zapinane na zamek błyskawiczny. Materiał przyjemny w dotyku i nie mechający się. Na polarze wyhaftowane logo na lewej piersi. Bluza polarowa po wypięciu do samodzielnego noszenia. Szyte na miarę wg obmiaru pobranego przez Wykonawcę. Wzór wg wizualizacji i zdjęć. Wyrób krajowy.



## 17. Kozaki damskie

Kozaki damskie skórzane (skóra naturalna), ocieplane (wyściółka skórzana – futrówka naturalna, odporna na przebarwienia), kolor czarny, fason klasyczny/wizytowy, zapinane na zamek błyskawiczny, obcas: słupek ok. 20 mm lub płaskie. Wysokość cholewki 200-250 mm, cholewka dostosowana do różnego wymiaru łydek. Podeszwa antypoślizgowa.

(Kozaki wg wzoru przedstawionego przez Wykonawcę i zatwierdzonego przez Zamawiającego).

Pochodzenie: Unia Europejska.

### **UWAGA**

1. Ubrania należy wykonać w kolorach:

- Czerwonym wg PANTONE 1795 oraz
- Granatowym wg PANTONE 295

Kolory te są barwami Warszawskiej Kolei Dojazdowej sp. z o.o. (w przypadku braku takich tkanin dopuszcza się kolory zbliżone - zaakceptowane przez WKD).

2. Na odzieży umieszczony jest znak graficzny – logo firmy. Logo nadrukowane lub haftowane. Wzór logo wg wizualizacji zamieszczonej w pkt II niniejszego OPZ.

3. Ubrania muszą posiadać wszytą na stałe wewnątrz wyrobów metkę od producenta tkaniny z informacjami:

- rozmiar,
- gramaturę i skład procentowy surowca, z którego został wykonany wyrób,
- sposób konserwacji,
- miejsce na zamieszczenie przez Zamawiającego imienia i nazwiska pracownika dla którego wydawana jest odzież.

4. Wymagana karta techniczna materiału zastosowanego do produkcji odzieży oraz dokumentacja pochodzenia materiału – produktu.

5. Zdjęcia i rysunki mają charakter poglądowy.

6. Szczegółowe zapotrzebowania będą przekazywane w zamówieniach składanych za pośrednictwem wiadomości e-mail, podpisanych przez osobę upoważnioną do kontaktów z Wykonawcą.